

AT4

Czytnik RFID dalekiego zasięgu i wykrywaniem pojazdów jadących

Rodzaj czytnika

RFID dalekiego
zasięgu

Instalacja

na ścianie lub słupie



AT4



WINDOW BUTTON

- Zaprojektowano w celu identyfikacji pojazdów wyposażonych w aktywny transponder 2,45 GHz
- Rozpoznawanie pojazdów jadących



SPECYFIKACJA TECHNICZNA

Model	AT4	WINDOW BUTTON
Efektywny zasięg	Wykrywanie w odległości do 4 m	-
Szybkość wykrywania	STOP i GO	-
Rodzaj transponderów	Aktywne 2,45 GHz	-
Korpus	Aluminiowa z połączonym wspornikiem	-
Instalacja	Na ścianie lub słupie	Samoprzylepny
Pokrywa	Z tworzywa sztucznego	-
Wymiary urządzenia	200x220x47 mm	75x30 mm
Ciężar urządzenia	1 kg	-
Temperatura otoczenia podczas pracy	-20°C ÷ +55°C	-
Napięcie zasilania	12 - 24 V DC	-
Bateria	-	Litowa o żywotności maks. do 10 lat
Pobór prądu	1 A przy 12 V DC oraz 0,5 A przy 24 V DC	-
Stopień ochrony	IP 65	-
Interfejs	RS232 lub OMRON ISO 7811/2	-
Odległość maksymalna między czytnikiem a centralą sterującą	50 m	-

DOSTĘPNE MODELE

Model	Opis	Kod
AT4	Czytnik RFID 2,45 GHz	103161
WINDOW BUTTON	Transponder aktywny	786341

ELEKTRONICZNE CENTRALE STERUJĄCE



Kontroler dostępu
EDC 01L/R LAN/RS 485

202323 2 156 zł

AKCESORIA



FG1 detektor pętli
indukcyjnych,
1-kanalowy

785529 1 144 zł



FG2 detektor pętli
indukcyjnych,
2-kanalowy

785527 1 727 zł

Słupki wspornikowy
do AT4 i AT4 868

722233 490 zł



Zasilacz na szynę DIN,
12 V DC/2 A/ 24 W

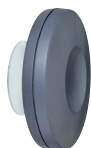
202322 226 zł



Obudowa mod. E
do centrali sterującej

720119 132 zł

TRANSPONDERY AKTYWNE



Transponder aktywny do identyfikacji pojazdów,
zintegrowany z baterią litową, z przyssawką
do umieszczenia na szybie

786341